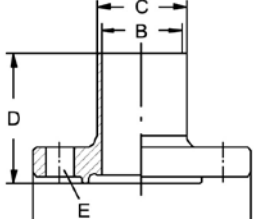
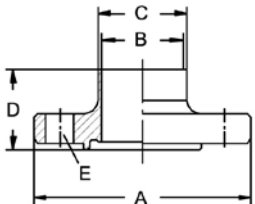
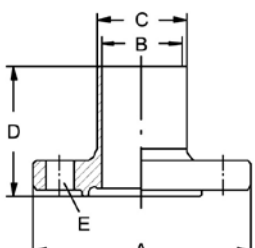
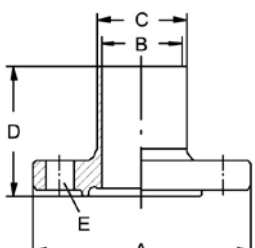


Aseptic-/Hygienic-Flange pipe connections DIN 11853-2 + DIN 11864-2							Art.No.	EUR	Art.No.	EUR
Flange with groove ASME, DIN 11864-2 (AISI316L-1.4435) 	DN	A	B	C	D	E			AISI316L-1.4435	
	0,5"	54	9,4	12,7	41,5	4xM8x30			481601	Enquiry
	0,75"	59	15,75	19,05	41,5	4xM8x30			481602	Enquiry
	1"	66	22,1	25,4	41,5	4xM8x30			481603	Enquiry
	1,5"	79	34,8	38,1	46,5	4xM8x30			481604	Enquiry
	2"	92	47,5	50,8	46,5	4xM8x30			481605	Enquiry
	2,5"	107	60,2	63,5	55,5	8xM8x30			481606	Enquiry
	3"	125	72,9	76,2	57,5	8xM10x35			481607	Enquiry
	4"	157	97,4	101,6	59,5	8xM10x40			481608	Enquiry

Flange with groove ASME, DIN 11853-2 	DN	A	B	C	D	E			AISI316L-1.4404	
	1"	66	22,1	25,4	25,5	4xM8x30			481403	35,40
	1,5"	79	34,8	38,1	25,5	4xM8x30			481404	40,10
	2"	92	47,5	50,8	25,5	4xM8x30			481405	47,90
	2,5"	107	60,2	63,5	25,5	8xM8x30			481406	56,50
	3"	125	72,9	76,2	25,5	8xM10x35			481407	69,80
4"	157	97,4	101,6	27,5	8xM10x40			481408	94,50	

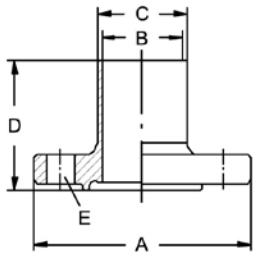
Flange with groove ISO, DIN 11864-2 (AISI316L-1.4404) 	DN	A	B	C	D	E			AISI316L-1.4404	
	21,3	62	18,1	21,3	41,5	4xM8x30			481731	42,30
	26,9	69	23,7	26,9	41,5	4xM8x30			481732	43,50
	33,7	74	29,7	33,7	46,5	4xM8x30			481733	50,20
	42,4	82	38,4	42,4	46,5	4xM8x30			481734	55,90
	48,3	88	44,3	48,3	46,5	4xM8x30			481735	57,80
	60,3	103	56,3	60,3	55,5	4xM8x30			481736	81,60
	76,1	125	72,1	76,1	57,5	8xM10x35			481737	106,20
	88,9	137	84,3	88,9	59,5	8xM10x35			481738	122,20
114,3	168	109,7	114,3	59,5	8xM10x40			481739	165,90	

Flange with groove ISO, DIN 11864-2 (AISI316L-1.4435) 	DN	A	B	C	D	E			AISI316L-1.4435	
	13,5	54	10,3	13,5	41,5	4xM8x30			472529	Enquiry
	17,2	59	14	17,2	41,5	4xM8x30			472530	Enquiry
	21,3	62	18,1	21,3	41,5	4xM8x30			472531	Enquiry
	26,9	69	23,7	26,9	41,5	4xM8x30			472532	Enquiry
	33,7	74	29,7	33,7	46,5	4xM8x30			472533	Enquiry
	42,4	82	38,4	42,4	46,5	4xM8x30			472534	Enquiry
	48,3	88	44,3	48,3	46,5	4xM8x30			472535	Enquiry
	60,3	103	56,3	60,3	55,5	4xM8x30			472536	Enquiry
	76,1	125	72,1	76,1	57,5	8xM10x35			472537	Enquiry
88,9	137	84,3	88,9	59,5	8xM10x35			472538	Enquiry	

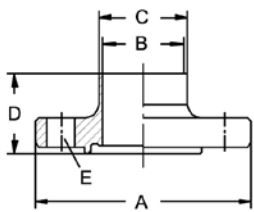
Aseptic-/Hygienic-Flange pipe connections DIN 11853-2 + DIN 11864-2
Art.No.
EUR
Art.No.
EUR
Flange with groove ISO, DIN 11864-2 (AISI316L-1.4435)

DN	A	B	C	D	E
114,3	168	109,7	114,3	59,5	8xM10x40

AISI316L-1.4435	
472539	Enquiry


Flange with groove ISO, DIN 11853-2

DN	A	B	C	D	E	AISI316L-1.4404	
13,5	54	10,3	13,5	41,5	4xM8x30	472429	Enquiry
17,2	59	14	17,2	41,5	4xM8x30	472430	Enquiry
21,3	62	18,1	21,3	25,5	4xM8x30	472431	33,40
26,9	69	23,7	26,9	25,5	4xM8x30	472432	37,20
33,7	74	29,7	33,7	25,5	4xM8x30	472433	38,60
42,4	82	38,4	42,4	25,5	4xM8x30	472434	42,70
48,3	88	44,3	48,3	25,5	4xM8x30	472435	47,20
60,3	103	56,3	60,3	25,5	4xM8x30	472436	56,70
76,1	125	72,1	76,1	25,5	8xM10x35	472437	69,90
88,9	137	84,3	88,9	27,5	8xM10x35	472438	80,10
114,3	168	109,7	114,3	27,5	8xM10x40	472439	103,30


Flange with notch DIN, DIN 11864-2

DN	A	B	C	D	E	AISI316L-1.4404	AISI316L-1.4435
10	54	10	13	40	4xM8x30	481830	39,10
15	59	16	19	40	4xM8x30	481831	40,50
20	64	20	23	40	4xM8x30	481832	41,70
25	70	26	29	40	4xM8x30	481833	47,10
32	76	32	35	45	4xM8x30	481834	52,20
40	82	38	41	45	4xM8x30	481835	57,10
50	94	50	53	45	4xM8x30	481836	63,20
65	113	66	70	54	8xM8x30	481837	93,80
80	133	81	85	58	8xM10x35	481838	122,90
100	159	100	104	58	8xM10x40	481839	151,30
125	183	125	129	60	8xM10x40	481841	221,80
150	213	150	154	60	8xM12x50	481842	307,80

